

**Pacto |** TEXP@CT - Pacto de Inovação para a Digitalização do Têxtil e Vestuário

**Número de Projeto |** n.º 61

**Programa financiador |** Plano de Recuperação e Resiliência (PRR)

**Componente |** C5 – Capitalização e Inovação Empresarial

**Medida |** R-2022-C05i0101-02 – Agendas / Alianças mobilizadoras para a reindustrialização

**Líder do Consórcio |** IMPETUS PORTUGAL - TÊXTEIS S.A.

**Descrição do Projeto |** O TEXP@CT pretende responder ao desafio da transição digital de um sector tão relevante para Portugal e para a Europa como o sector têxtil e do vestuário (STV). Com este pacto, pretende-se que o sector em Portugal tenha um impulso significativo em termos de adopção de tecnologias e soluções digitais, ao mesmo tempo que se torna mais competitivo nos mercados mundiais, mais capacitado, mais resiliente, mais sustentável e mais sofisticado.

**Data de início |** 01/07/2022

**Data de conclusão |** 31/12/2025

**Investimento total |** 45.802.698,40€

**Incentivo total |** 29.157.737, 71€

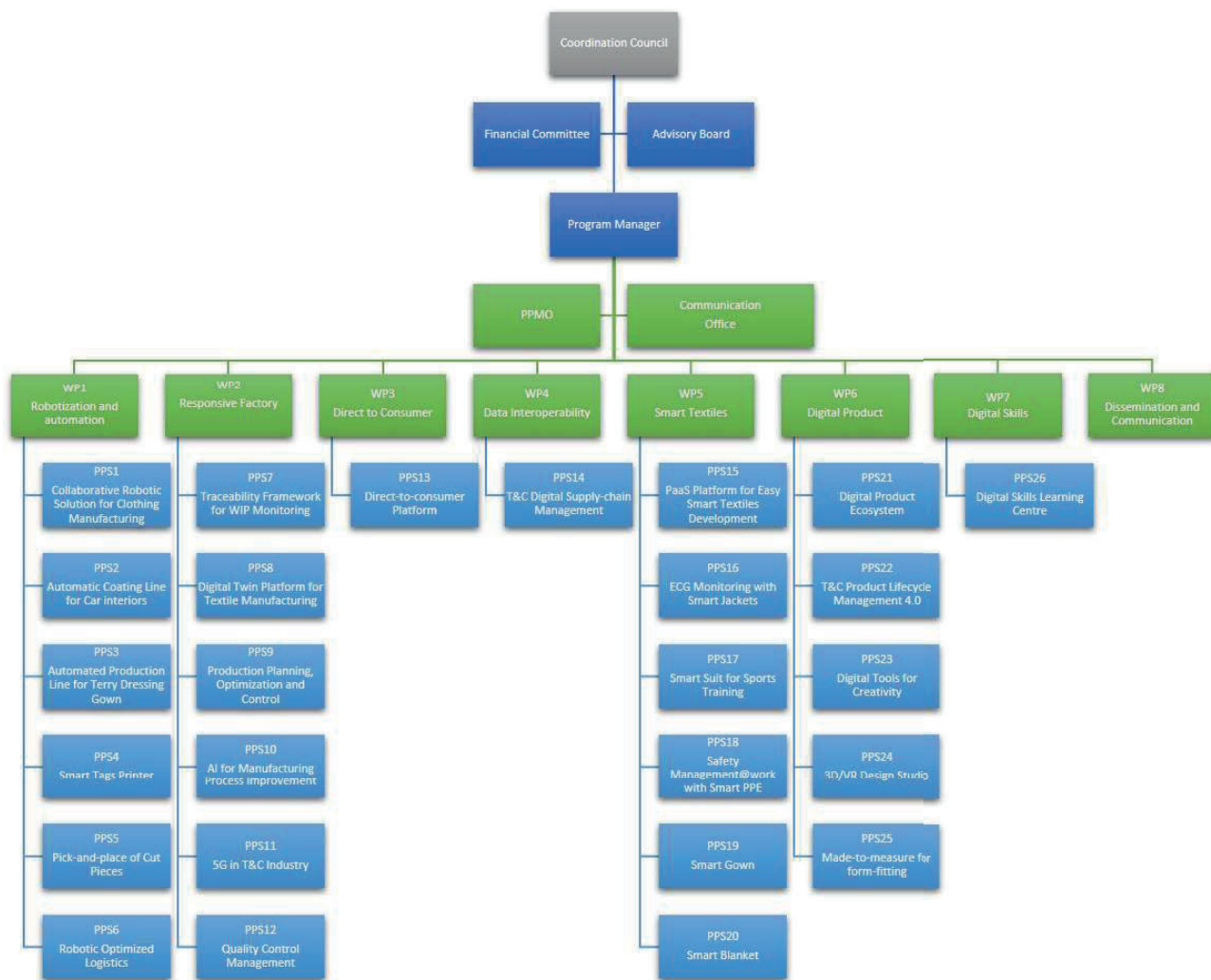
#### **Objetivos:**

O TEXP@CT pretende alavancar as empresas do STV e as empresas dos setores TICE e Tecnologias de produção para patamares, respetivamente, de digitalização e de leque de oferta tecnológica marcadamente superiores. É pretendido aumentar o nível de digitalização das empresas do STV, utilizando empresas de referência como âncora; potenciar pilotos industriais que sirvam de farol para o setor; potenciar o aumento de soluções e de tecnologias disponíveis para o setor da ITV; contribuir para o volume de exportações, através de novas soluções e tecnologias digitais e, num plano mais distante, de uma ITV mais forte; e também contribuir para colmatar as lacunas ao nível dos skills digitais dos profissionais do setor ITV.

O projeto estrutura-se em 8 work packages, alinhados com o Pilar Estratégico da **Transformação Digital** do Programa de Recuperação e Resiliência (PRR).

#### **Resultados Esperados:**

No total, este pacto ambiciona desenvolver 26 PPS, distribuídos pelos diferentes work packages.



**Entidade Beneficiária |** INFORCAVADO - INFORMÁTICA LDA

**Investimento |** 914 742,12

**Incentivo |** 534 540,45

#### **Consórcio:**

O **TEXP@CT** tem como promotor líder a IMPETUS Portugal – Têxteis, S.A., sob a coordenação técnica do CITEVE e é composto, na sua globalidade, por 40 parceiros, dos quais:

- 16 são PME e não PME da Indústria Têxtil e do Vestuário;
- 17 são PME e não PME das Tecnologias de Informação e Comunicação e das Tecnologias de Produção Avançadas
- 6 Entidades Não Empresariais do Sistema de Investigação e Inovação
- 1 Associação Industrial do Setor

<https://recuperarportugal.gov.pt>